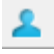
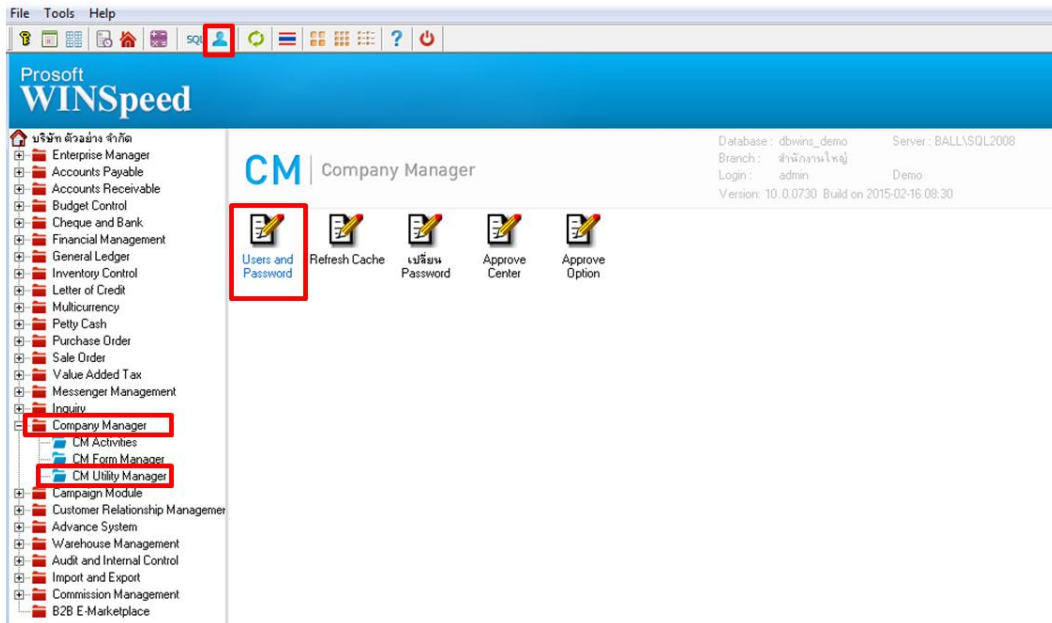


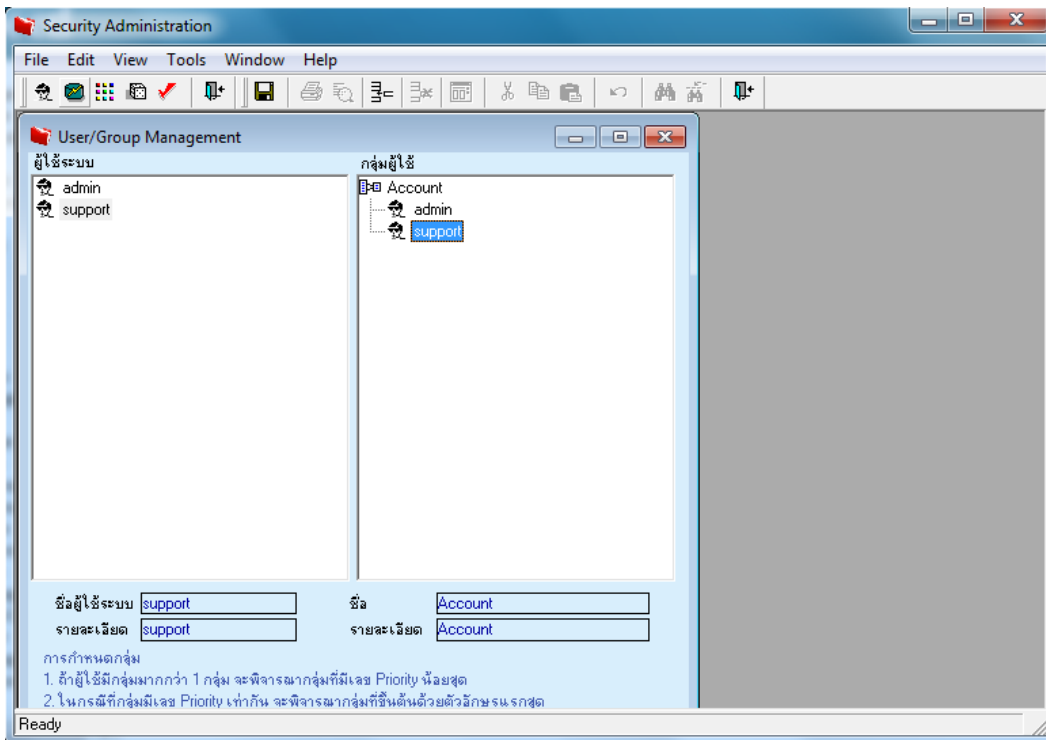
ระบบ Company Manager

การกำหนดสิทธิ์ Security Administration เพิ่มเติมในส่วนของการอธิบายภาษาอังกฤษ(Descriptioneng) เพื่อให้สะดวกต่อการกำหนด สำหรับผู้ที่ใช้งานระบบเป็นภาษาอังกฤษ

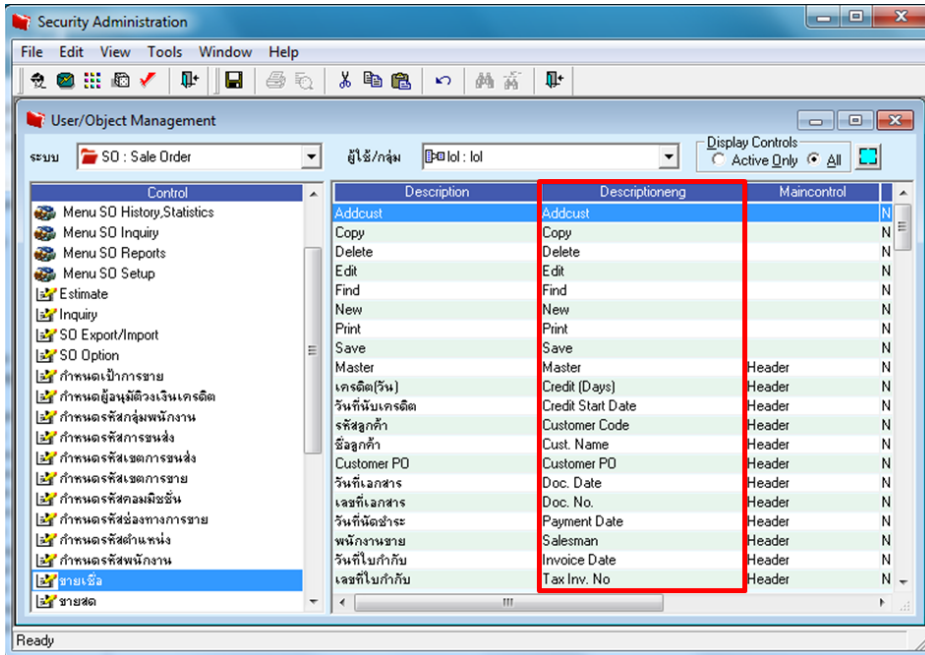
1.สามารถเข้าได้ที่ Company Manager > CM Utility Manager > Users and Password หรือสามารถเลือกที่แถบทางลัดที่รูป 



2.เลือกที่รูป  เพื่อกำหนดผู้ใช้ระบบและกลุ่มผู้ใช้ กด saveที่รูป  เพื่อบันทึกการกำหนด



3. หลังจากกำหนดสิทธิ์ผู้ใช้ระบบและกลุ่มผู้ใช้แล้วให้เลือกที่รูป หรือกด File > การอนุญาต จากนั้นเลือกระบบที่ต้องการกำหนดและหน้าต่างที่จะกำหนดสิทธิ์(ในส่วน Descriptioneng เพิ่มเพื่อให้สะดวกต่อการกำหนดสำหรับผู้ใช้งานเป็นภาษาอังกฤษ)



4.สถานะในการกำหนดจะมีอยู่ 4 สถานะ คือ

1. Not Set คือ ไม่มีการกำหนดสิทธิ์ สามารถเข้าไปทำการได้ตามปกติ
2. Enabled คือ มีการกำหนดสิทธิ์ให้สามารถเข้าใช้งานได้
3. Disabled คือ ไม่สามารถใช้งานได้แต่สามารถมองเห็น
4. Invisible คือ ไม่สามารถใช้งานได้และมองไม่เห็น และบันทึก Save ไม่ได้

เมื่อทำการกำหนดหน้าจอตามต้องการของสิทธิ์ User นั้นๆเรียบร้อยแล้วให้เลือก Save ที่รูป เพื่อบันทึกการกำหนดสิทธิ์

