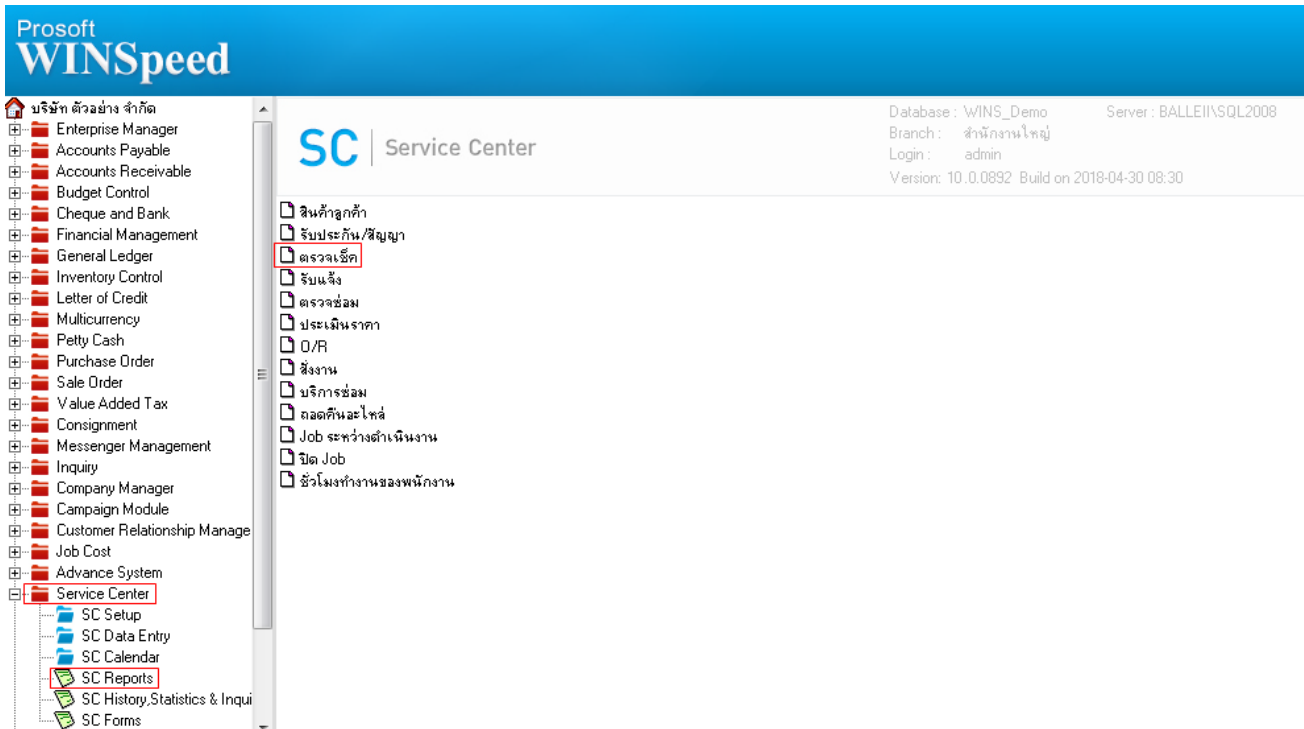


ระบบ Service Center

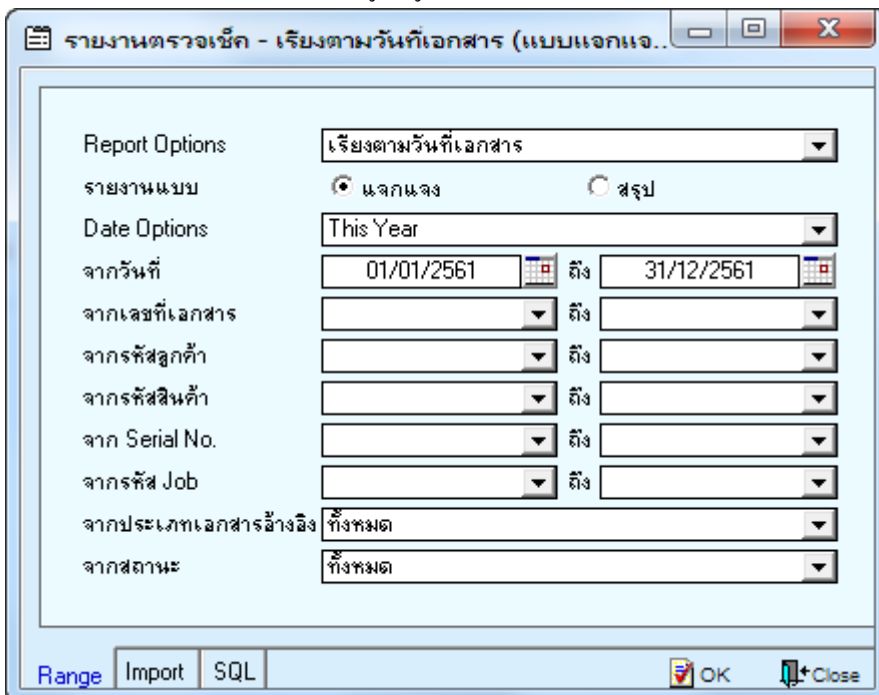
- รายงานตรวจเช็คสามารถ Design เพิ่ม Column หมายถึงบรรทัดที่ 1,2,3 ของแถบ Remark ได้

1.เข้าที่ระบบ Service Center > SC Reports > ตรวจเช็ค



The screenshot shows the Prosoft WINSpeed Service Center (SC) interface. The left sidebar contains a tree view of modules, with 'Service Center' expanded to show 'SC Reports'. The main area displays a list of report options, with 'ตรวจเช็ค' (Check) highlighted. The top right corner shows system information: Database: WINS_Demo, Server: BALLEI\SQL2008, Branch: สำนักงานใหญ่, Login: admin, Version: 10.0.0892, Build on 2018-04-30 08:30.

2.กำหนด Range Option ในการเรียกดูข้อมูล จากนั้น Click > OK

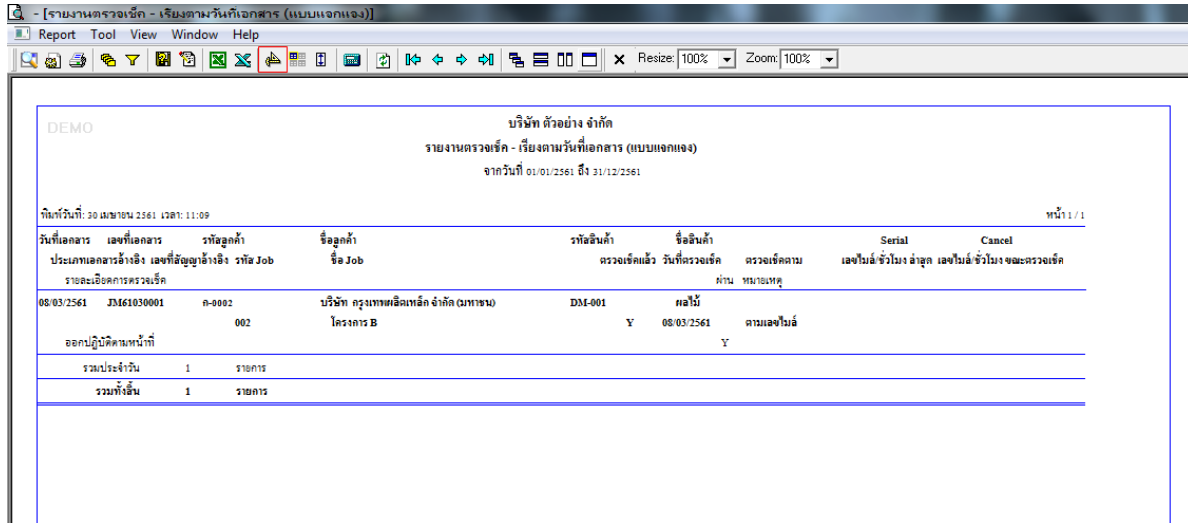


The screenshot shows a dialog box titled 'รายงานตรวจเช็ค - เรียงตามวันที่เอกสาร (แบบแจกแจง)'. It contains the following fields and options:

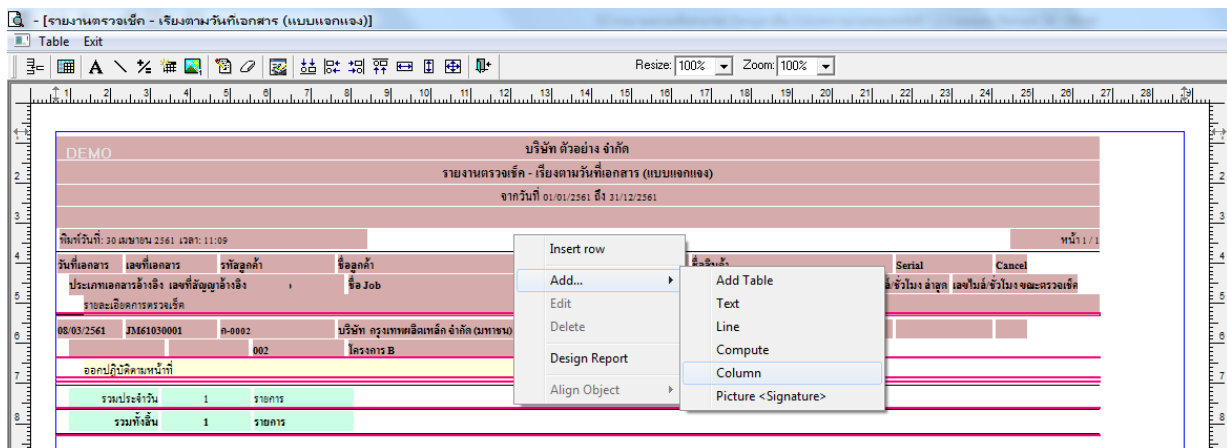
- Report Options: เรียงตามวันที่เอกสาร
- รายงานแบบ: แจกแจง สรุป
- Date Options: This Year
- จากวันที่: 01/01/2561 ถึง 31/12/2561
- จากเลขที่เอกสาร: [Dropdown] ถึง [Dropdown]
- จากรหัสลูกค้า: [Dropdown] ถึง [Dropdown]
- จากรหัสสินค้า: [Dropdown] ถึง [Dropdown]
- จาก Serial No.: [Dropdown] ถึง [Dropdown]
- จากรหัส Job: [Dropdown] ถึง [Dropdown]
- จากประเภทเอกสารอ้างอิง: ทั้งหมด
- จากสถานะ: ทั้งหมด

Buttons at the bottom: Range, Import, SQL, OK, Close.

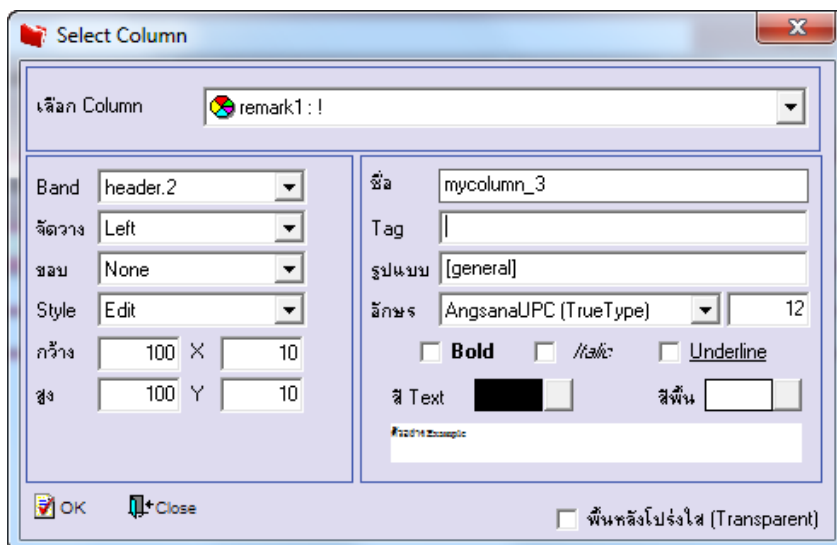
3.เลือกที่ Design เพื่อที่จะเพิ่ม Column หมายถึงบรรทัดที่ 1,2,3 ของแถบ Remark



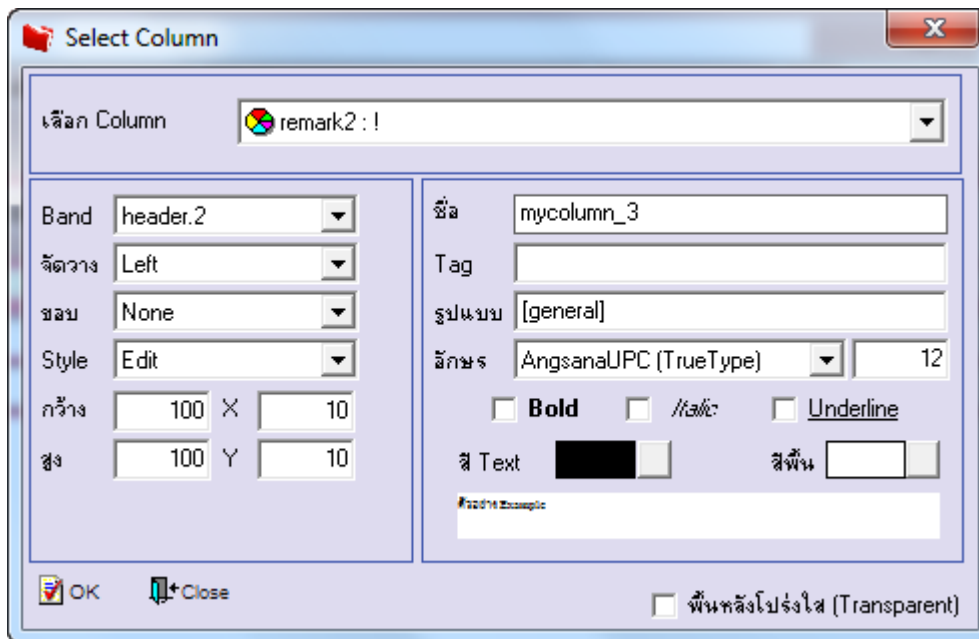
4. Click ขวา เลือก Add... > Column



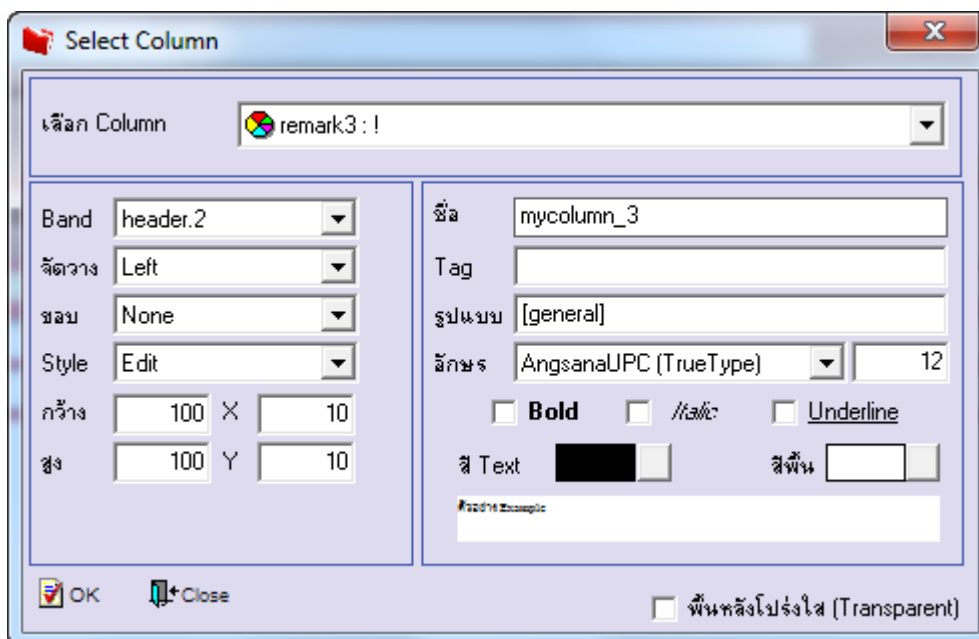
5.เลือก Column เป็น Remark1:! เพื่อที่จะตั้ง “หมายเหตุบรรทัดที่ 1” จากนั้นทำการกำหนดในส่วนอื่นๆ เช่น รูปแบบขนาดตัวอักษร ตามต้องการ จากนั้น Click > OK



6.เลือก Column เป็น Remark2:! เพื่อที่จะดึง “หมายเหตุบรรทัดที่ 2” จากนั้นทำการกำหนดในส่วนอื่นๆ เช่น รูปแบบขนาดตัวอักษร ตามต้องการจากนั้น Click > OK



7.เลือก Column เป็น Remark3:! เพื่อที่จะดึง “หมายเหตุบรรทัดที่ 3” จากนั้นทำการกำหนดในส่วนอื่นๆ เช่น รูปแบบขนาดตัวอักษร ตามต้องการจากนั้น Click > OK



8.เมื่อจัดตำแหน่ง เสร็จแล้วให้Click > Exit Design Mode

9.วิธี Save Report ให้ไปที่ tab tools เลือก Save Report... >จากนั้นให้เลือก Library ที่จัดเก็บ ในส่วนที่เป็นถามเมื่อให้ดึงรายงาน ต้นฉบับสามารถกำหนดให้โปรแกรมถามตอนเรียกรายงานได้ว่าจะดึงรายงานต้นฉบับหรือรายงานที่ Design และClick > OK เพื่อ บันทึก

