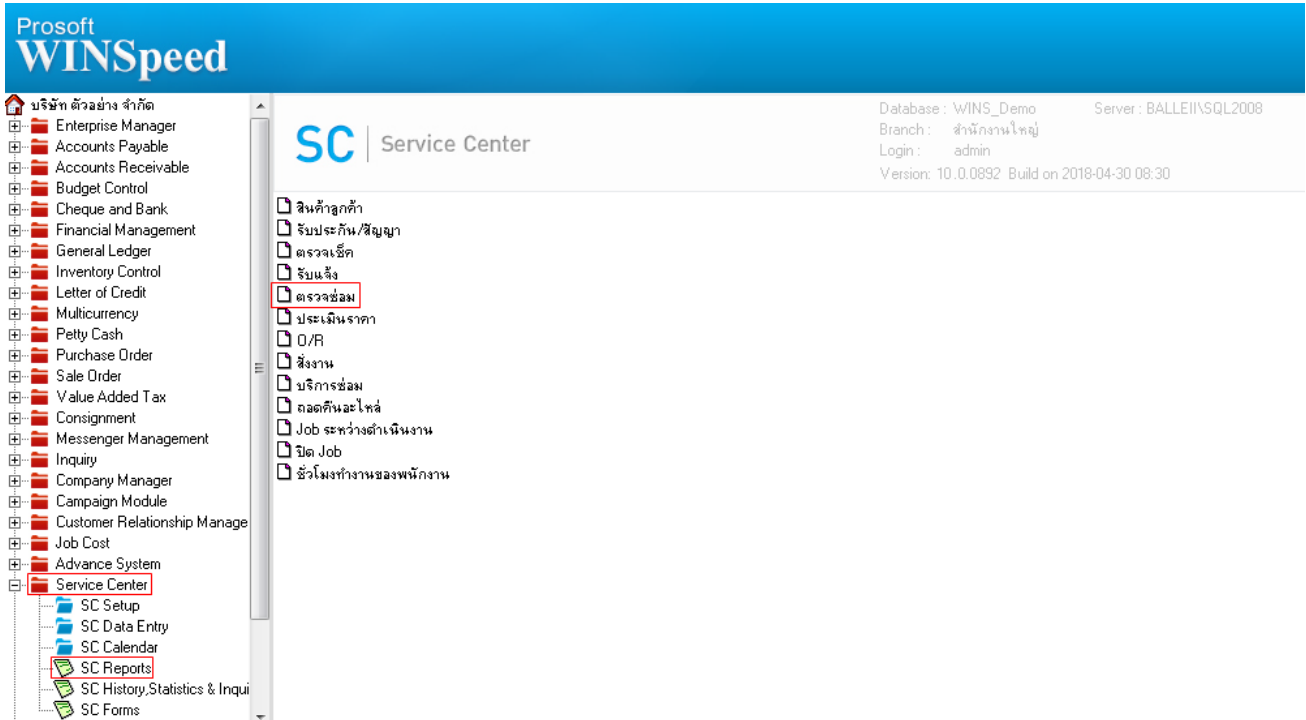


## ระบบ Service Center

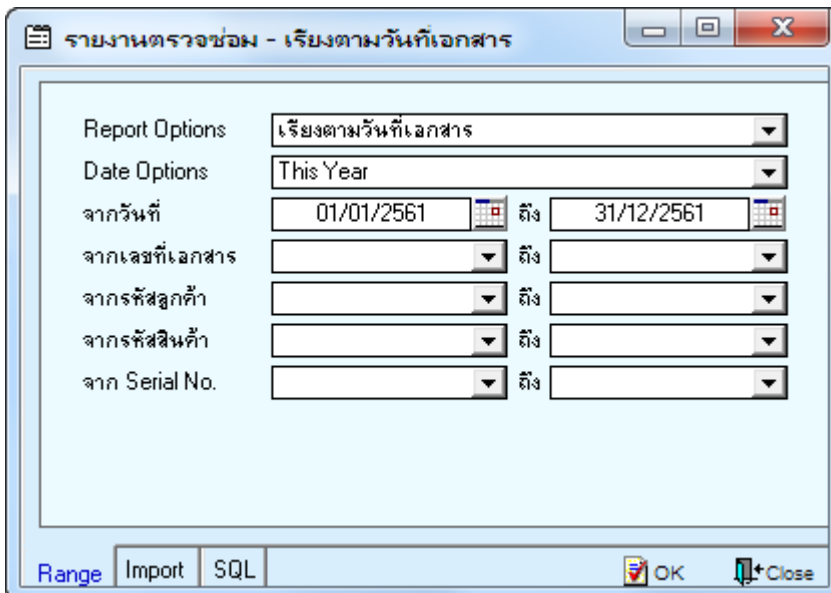
- รายงานตรวจสอบสามารถ Design เพิ่ม Column หมายถึงบรรทัดที่ 1,2,3 ของแถบ Remark ได้

1.เข้าที่ระบบ Service Center > SC Reports > ตรวจสอบ



The screenshot shows the Prosoft WINSpeed Service Center (SC) interface. On the left is a navigation tree with 'Service Center' expanded to show 'SC Reports'. The main area displays a list of report options, with 'ตรวจสอบ' (Check) highlighted. The top right corner shows system information: Database: WINS\_Demo, Server: BALLEI\SQL2008, Branch: สำนักงานใหญ่, Login: admin, Version: 10.0.0892, Build on 2018-04-30 08:30.

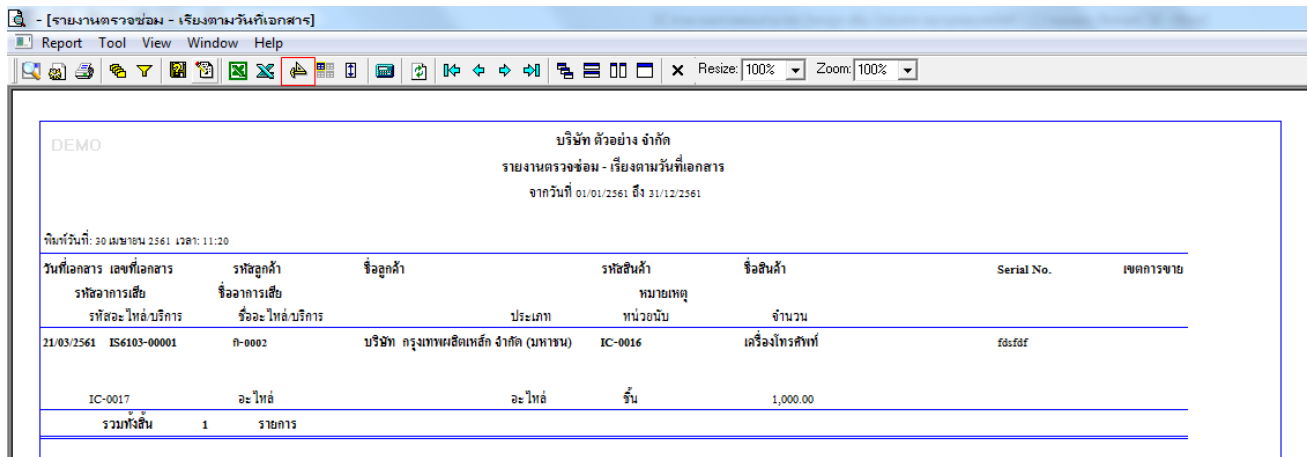
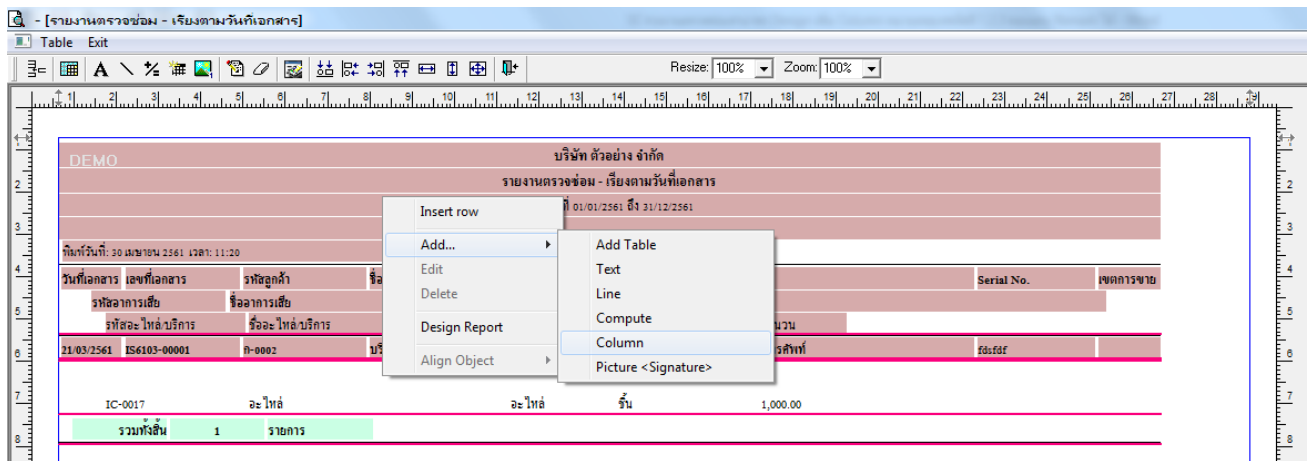
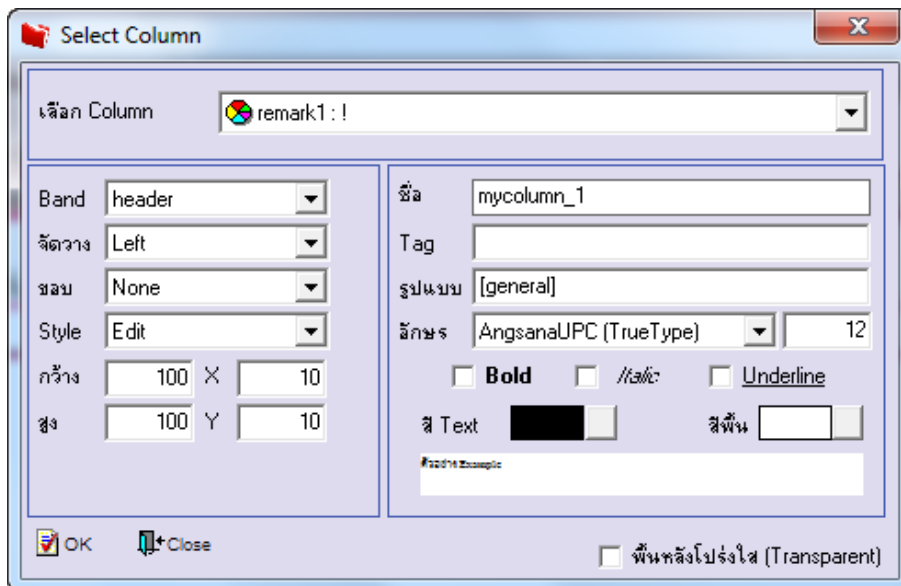
2.กำหนด Range Option ในการเรียกดูข้อมูล จากนั้น Click > OK



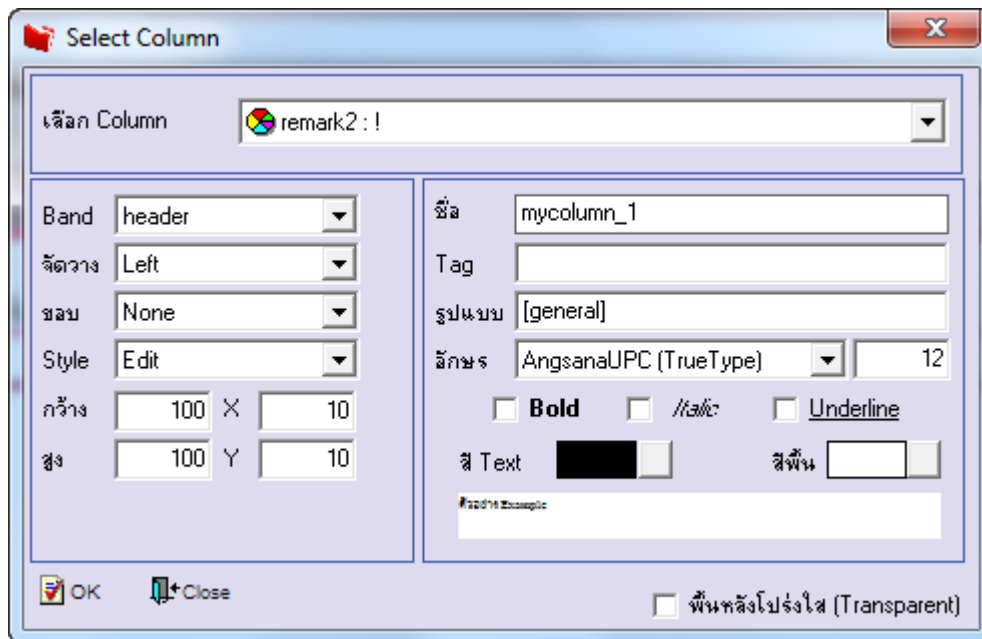
The dialog box is titled 'รายงานตรวจสอบ - เรียงตามวันที่เอกสาร'. It contains the following fields:

- Report Options: เรียงตามวันที่เอกสาร
- Date Options: This Year
- จากวันที่: 01/01/2561 ถึง 31/12/2561
- จากเลขที่เอกสาร: (empty) ถึง (empty)
- จากรหัสลูกค้า: (empty) ถึง (empty)
- จากรหัสสินค้า: (empty) ถึง (empty)
- จาก Serial No.: (empty) ถึง (empty)

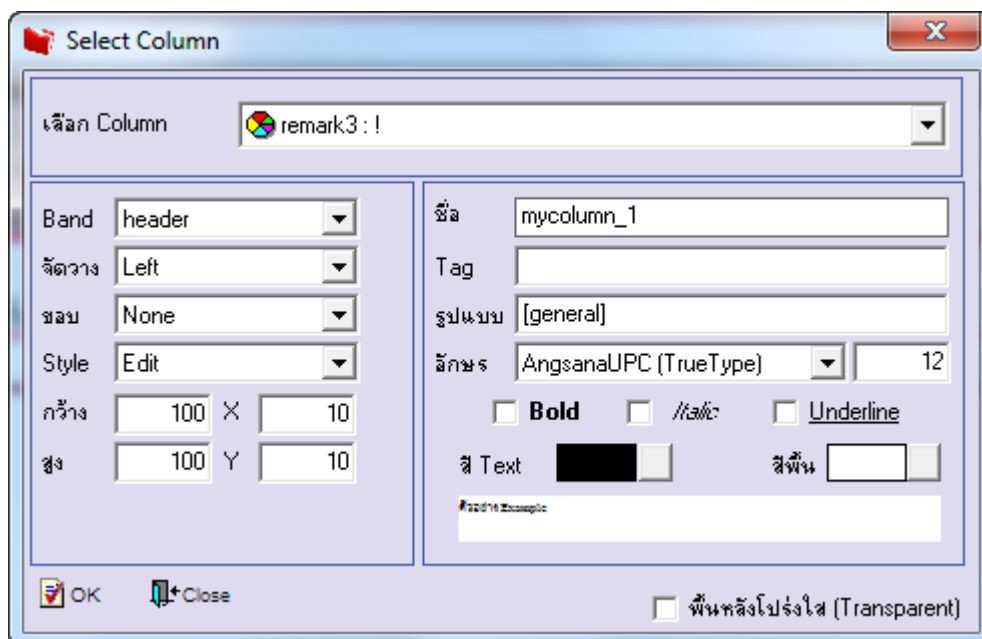
At the bottom, there are buttons for 'Range', 'Import', 'SQL', 'OK', and 'Close'.

**3.คลิกที่ Design เพื่อที่จะเพิ่ม Column หมายถึงบรรทัดที่ 1,2,3 ของแถบ Remark****4.คลิก ขวา เลือก Add... > Column****5.เลือก Column เป็น Remark1:! เพื่อที่จะตั้ง “หมายเหตุบรรทัดที่ 1” จากนั้นทำการกำหนดในส่วนอื่นๆ เช่น รูปแบบขนาดตัวอักษร ตามต้องการจากนั้น Click > OK**

6.เลือก Column เป็น Remark2:! เพื่อที่จะดึง “หมายเหตุบรรทัดที่ 2” จากนั้นทำการกำหนดในส่วนอื่นๆ เช่น รูปแบบขนาดตัวอักษร ตามต้องการจากนั้น Click > OK



7.เลือก Column เป็น Remark3:! เพื่อที่จะดึง “หมายเหตุบรรทัดที่ 3” จากนั้นทำการกำหนดในส่วนอื่นๆ เช่น รูปแบบขนาดตัวอักษร ตามต้องการจากนั้น Click > OK



8.เมื่อจัดตำแหน่ง เสร็จแล้วให้Click > Exit Design Mode

9.วิธี Save Report ให้ไปที่ tab tools เลือก Save Report... >จากนั้นให้เลือก Library ที่จัดเก็บ ในส่วนที่เป็นถ้ามเมื่อให้ดึงรายงาน ต้นฉบับสามารถกำหนดให้โปรแกรมถ้ามตอนเรียกรายงานได้ว่าจะดึงรายงานต้นฉบับหรือรายงานที่ Design และClick > OK เพื่อ บันทึก

