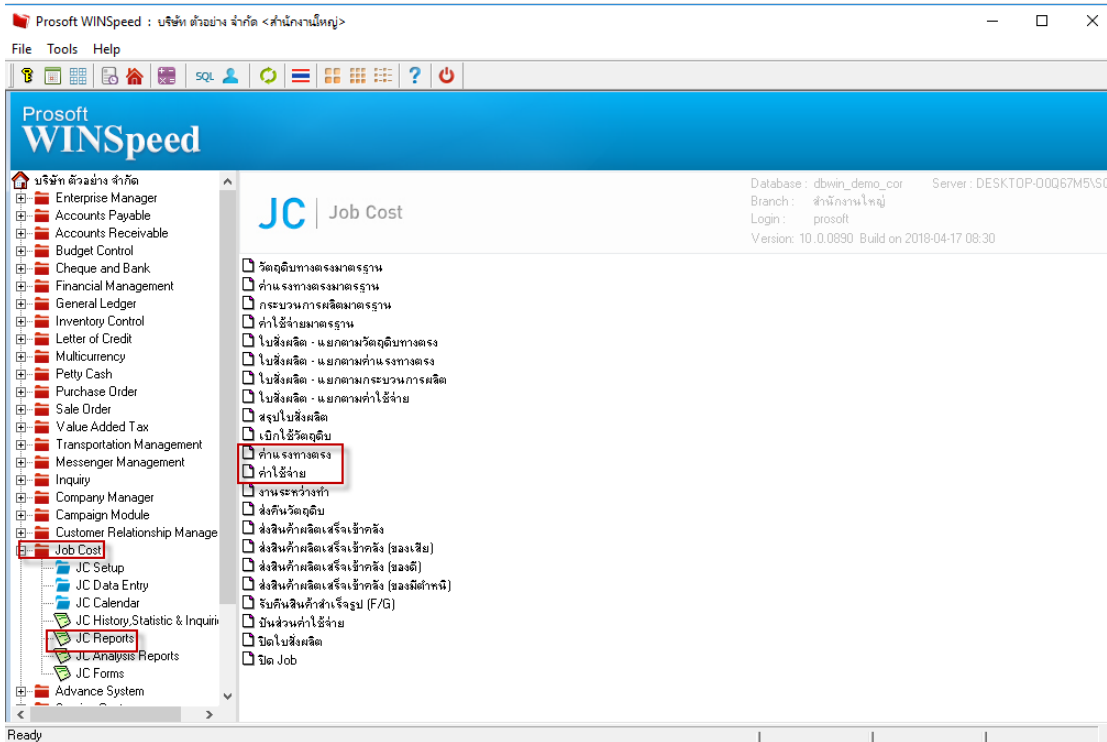


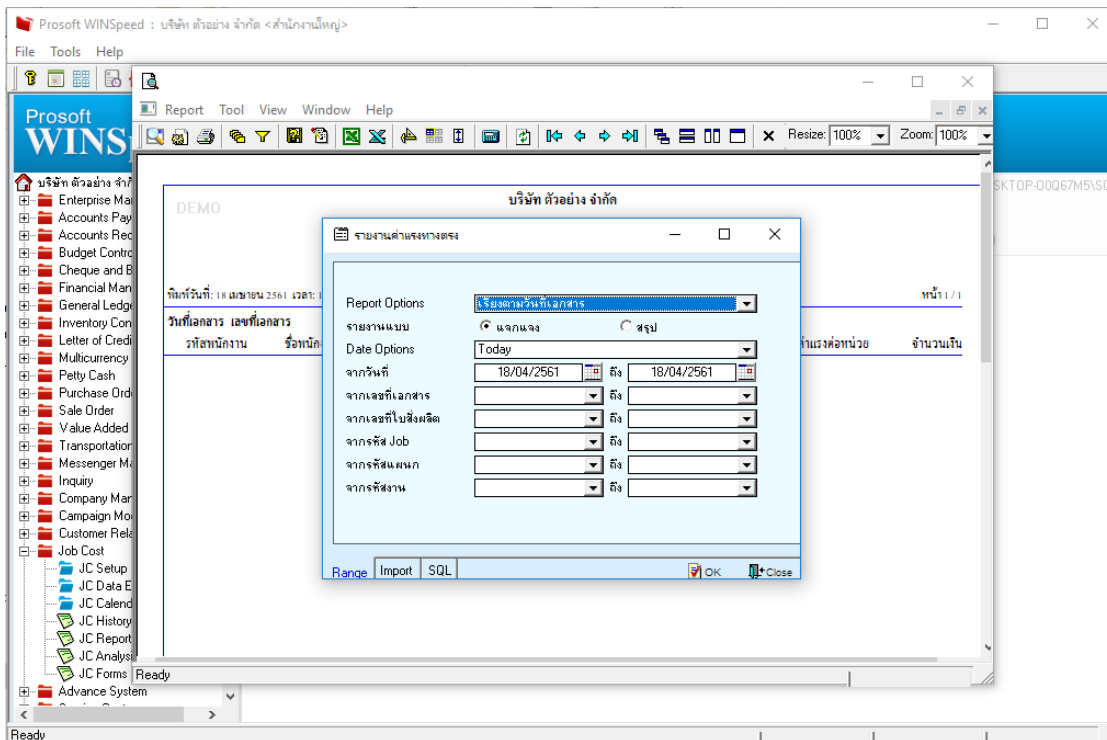
ระบบ Job Cost

➤ เพิ่มรายงานค่าแรงทางตรง และรายงานค่าใช้จ่าย ใน Job Cost Report

1. เข้าที่ระบบ Job Cost > Job Cost Reports > รายงานค่าแรงทางตรง และรายงานค่าใช้จ่าย



2. รายงานค่าแรงทางตรง เลือก Range ที่ต้องการดูรายงาน





3.รายงานค่าใช้จ่าย เลือก Range ที่ต้องการดูรายงาน

