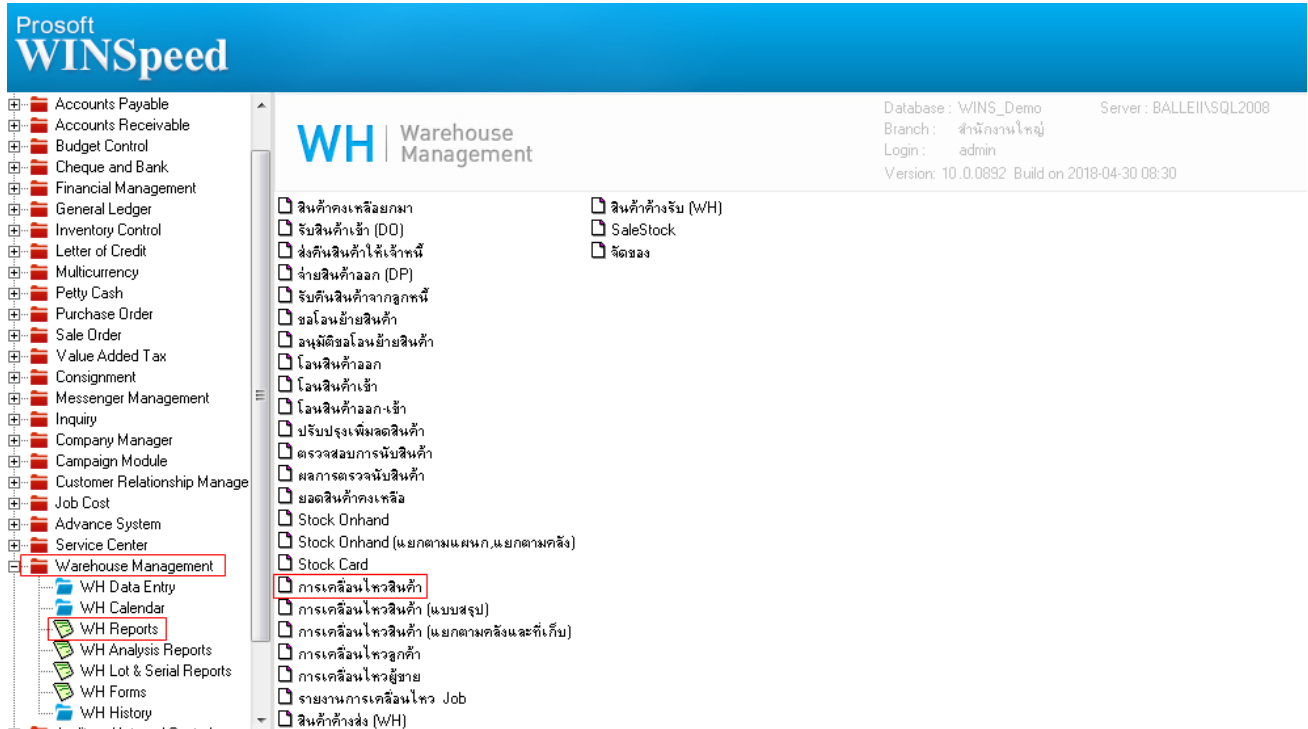


ระบบ Warehouse Management

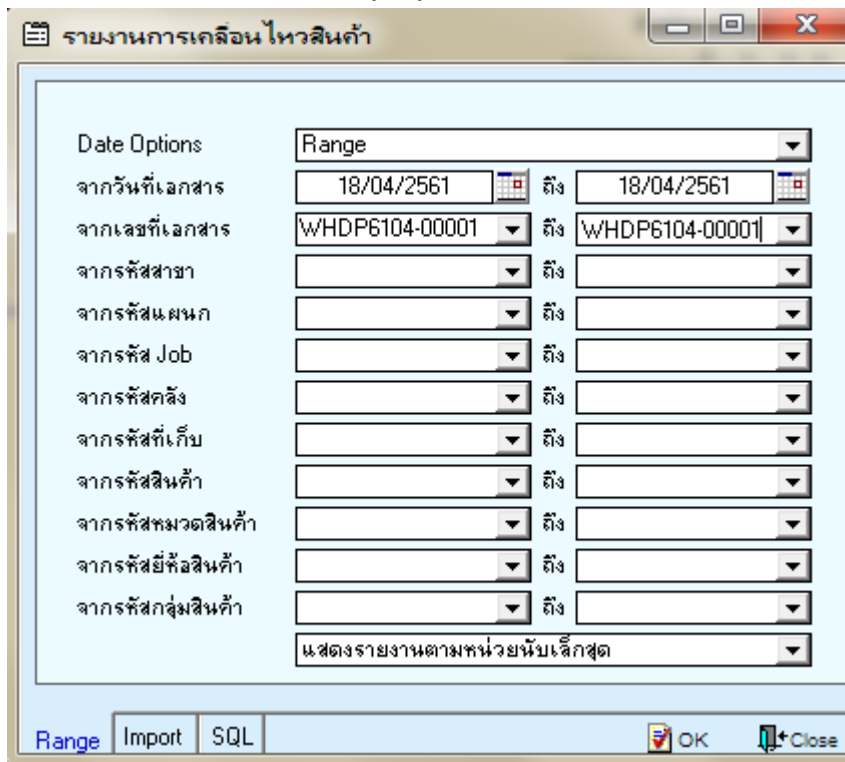
➤ รายงานสรุปการเคลื่อนไหวสินค้า กรณีที่มีการ Export ข้อมูลเป็นไฟล์ Excel เพิ่มแสดง Column หมายถึง

1. เข้าที่ระบบ Warehouse Management > WH Reports > รายงานสรุปการเคลื่อนไหวสินค้า



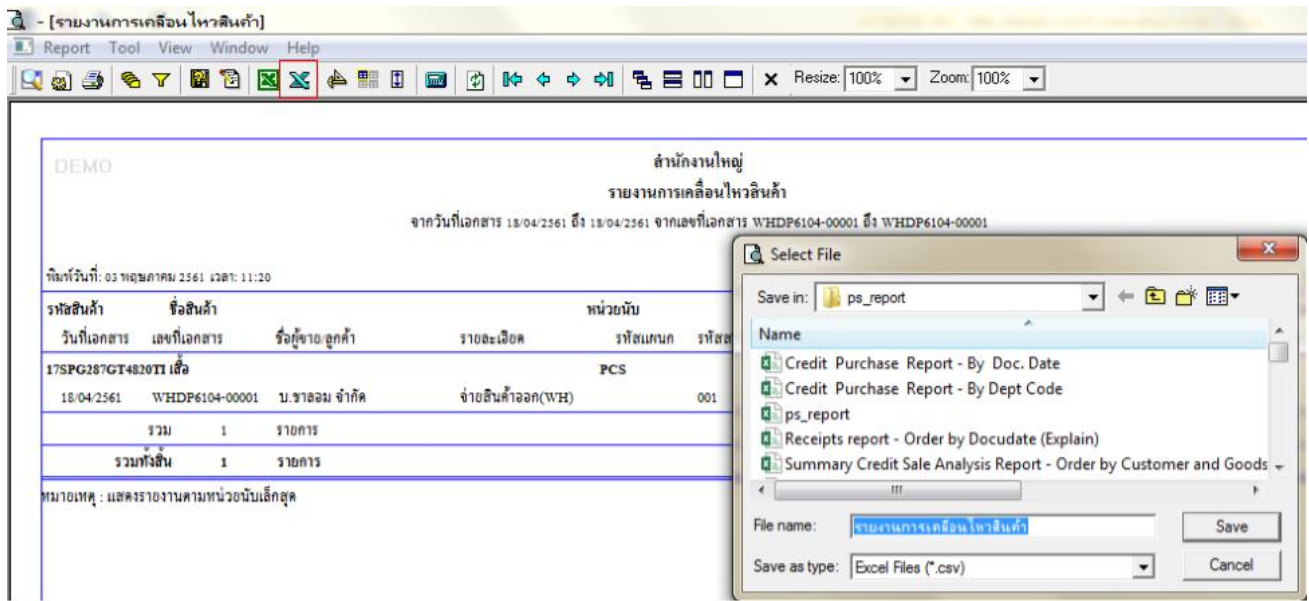
The screenshot shows the Prosoft WINSpeed Warehouse Management (WH) interface. The left sidebar contains a navigation tree with 'Warehouse Management' expanded, showing sub-items like 'WH Reports'. The main area displays a list of WH reports, with 'การเคลื่อนไหวสินค้า' (Inventory Movement) highlighted. The top right corner shows system information: Database: WINS_Demo, Server: BALLEII\SQL2008, Branch: สำนักงานใหญ่, Login: admin, Version: 10.0.0892, Build on 2018-04-30 08:30.

2. กำหนด Range Option ในการเรียกดูข้อมูล จากนั้น Click > OK



The dialog box titled 'รายงานการเคลื่อนไหวสินค้า' (Inventory Movement Report) is shown. It contains a 'Date Options' section with a 'Range' dropdown menu. Below this, there are several rows of input fields for filtering the report, including 'จากวันที่เอกสาร' (Document Date), 'จากเลขที่เอกสาร' (Document No.), 'จากรหัสสาขา' (Branch Code), 'จากรหัสแผนก' (Department Code), 'จากรหัส Job' (Job Code), 'จากรหัสคลัง' (Warehouse Code), 'จากรหัสที่เก็บ' (Storage Code), 'จากรหัสสินค้า' (Item Code), 'จากรหัสหมวดสินค้า' (Item Category Code), 'จากรหัสยี่ห้อสินค้า' (Item Brand Code), and 'จากรหัสกลุ่มสินค้า' (Item Group Code). At the bottom, there are buttons for 'Range', 'Import', 'SQL', 'OK', and 'Close'.

3.Export ข้อมูลเป็น excel ทีฟ้า จากนั้นกด save



ตัวอย่าง รายงานสรุปการเคลื่อนไหวสินค้า เพิ่มแสดง Column หมายเหตุ

	I	J	K	L	M	N	O	P	Q	R	S	T	U	V	W	X	Y	Z	AA	AB	AC	
1	goodname	goodunitco	goodunitn	goodunitn	vendorcod	runname	runnamee	deptcode	brchcode	jobcode	nametemp	nametemp	invecode	lococode	rec	pay	rema	flag	DODPNo	Remark1	Remark2	
2	PCS	PCS				จ่ายสินค้า		Goods Issue		1				1	1	0	1	0	1	WHDP610	บันทึก 1 รายการ	เอกสาร 01
3																						
4																						
5																						