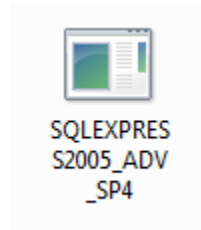




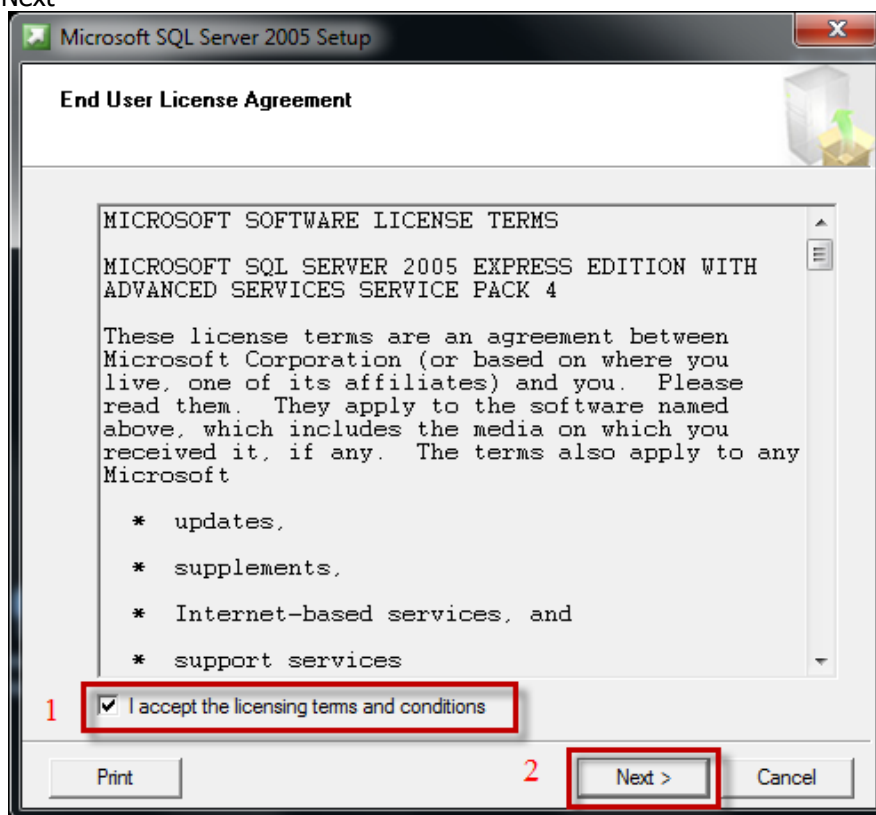
## คู่มือการติดตั้งโปรแกรม SQL Server 2005 Express Edition

เมื่อได้ตัวติดตั้งจากการดาวน์โหลดจากหน้าเว็บของแต่ละโปรดักมาแล้ว สามารถเริ่มการติดตั้งได้ทันที



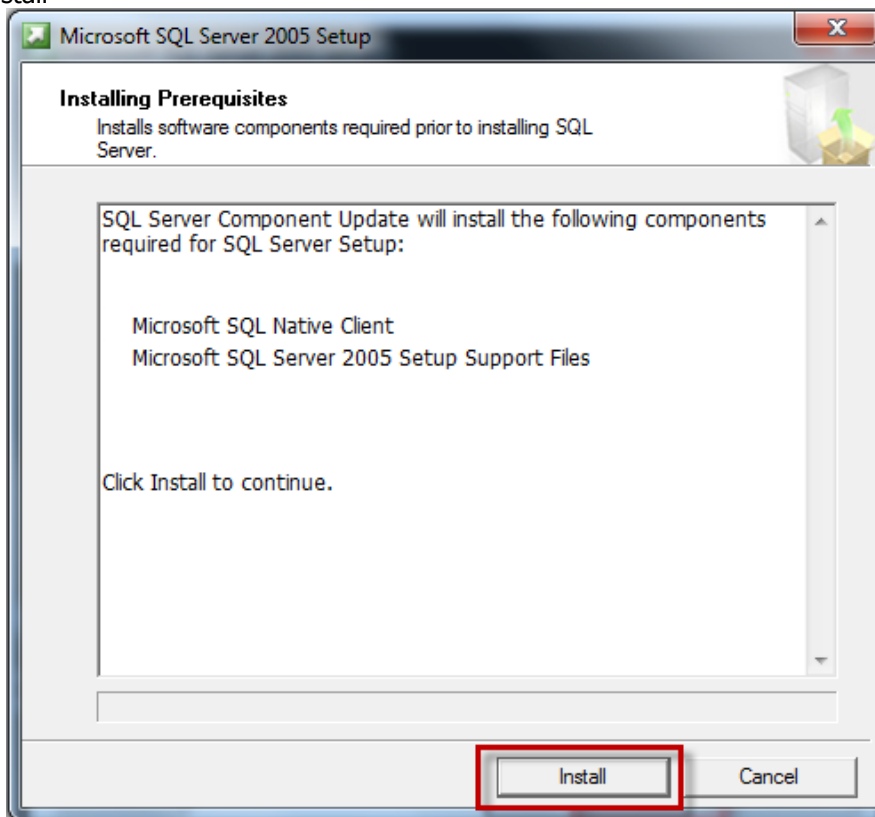
เมื่อทำการติดตั้งแล้วจะพบกับหน้าจอแรก

1. ให้ชี้คเคื่องหมายถูกหน้าช่อง I accept the licensing terms and conditions
2. จากนั้นให้กดปุ่ม Next

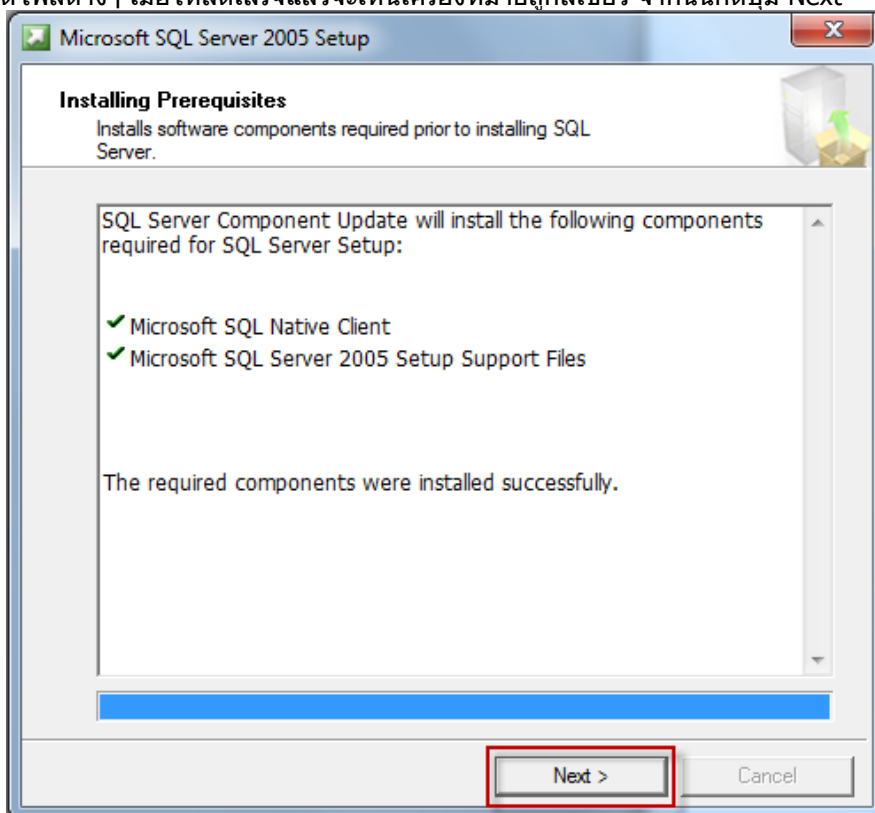




จากนั้นให้กดปุ่ม Install

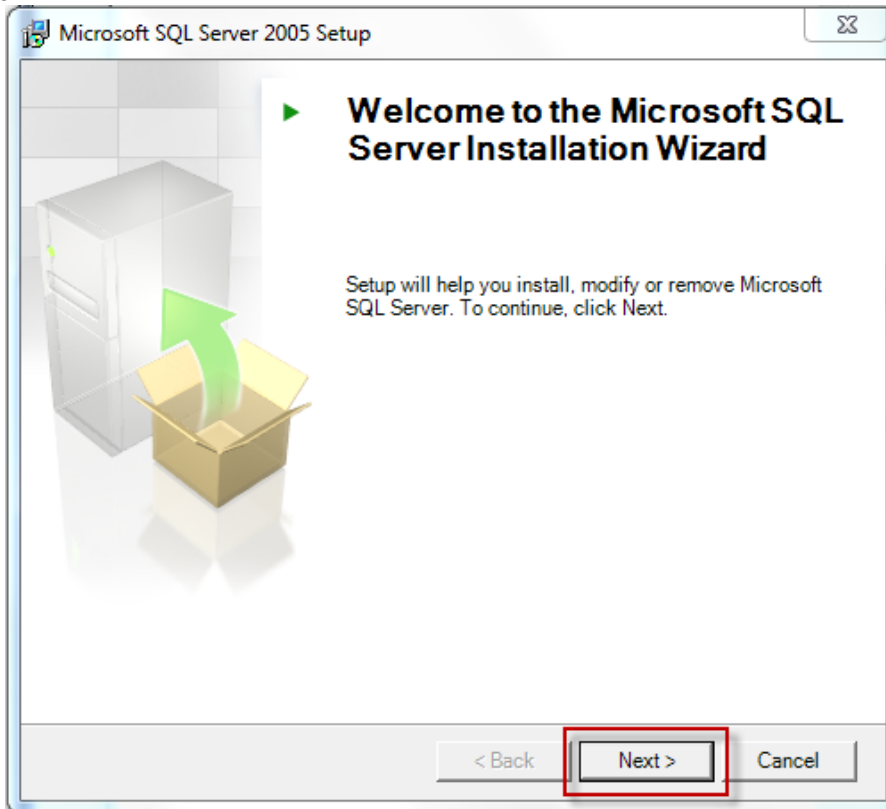


ระบบจะทำการโหลดไฟล์ต่างๆ เมื่อโหลดเสร็จแล้วจะเห็นเครื่องหมายถูกสีเขียว จากนั้นกดปุ่ม Next

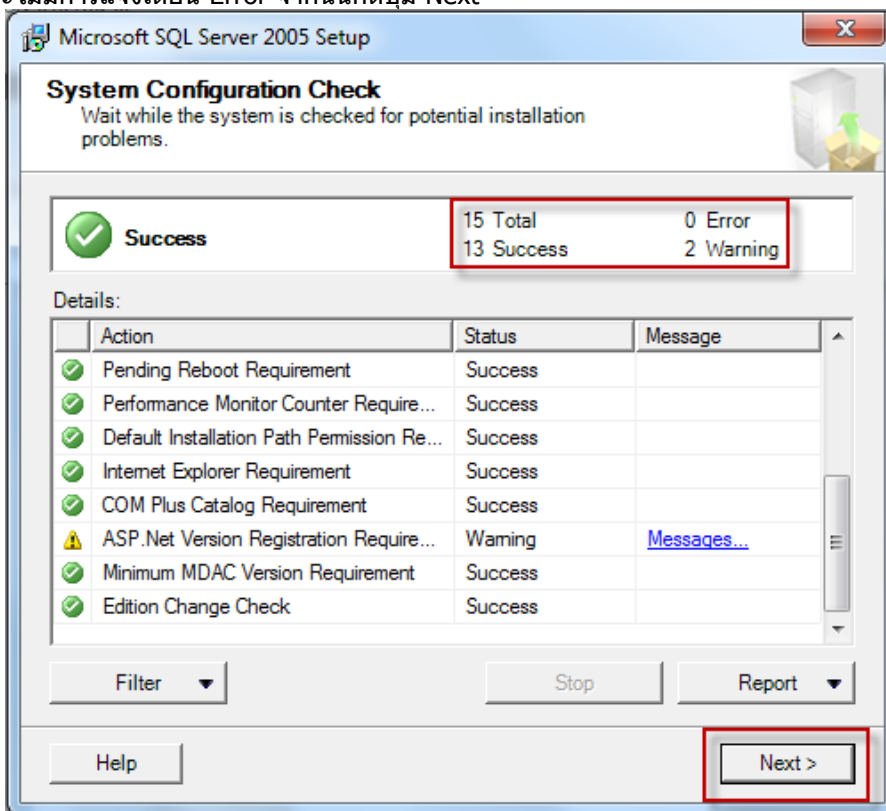




จากนั้นกดปุ่ม Next

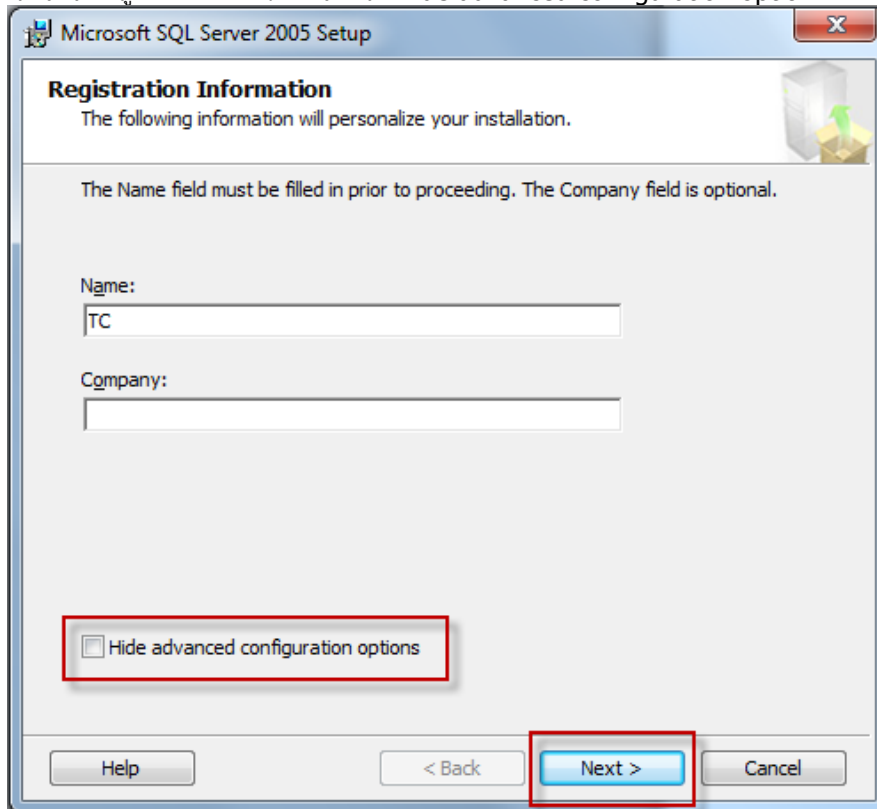


โปรแกรมจะทำการตรวจสอบระบบของเครื่องที่ติดตั้งว่าเพียงพอต่อความต้องการต่างๆหรือไม่ ถ้าหากมีการแจ้งเตือนว่า Warning ไม่ต้องไปสนใจ แต่ถ้าหากพบการแจ้งเตือนว่า Error ให้เข้าไปดูว่าเกิดจากอะไรจากนั้นทำการแก้ไขตามคำแนะนำ จนกว่าจะไม่มีแจ้งเตือน Error จากนั้นกดปุ่ม Next

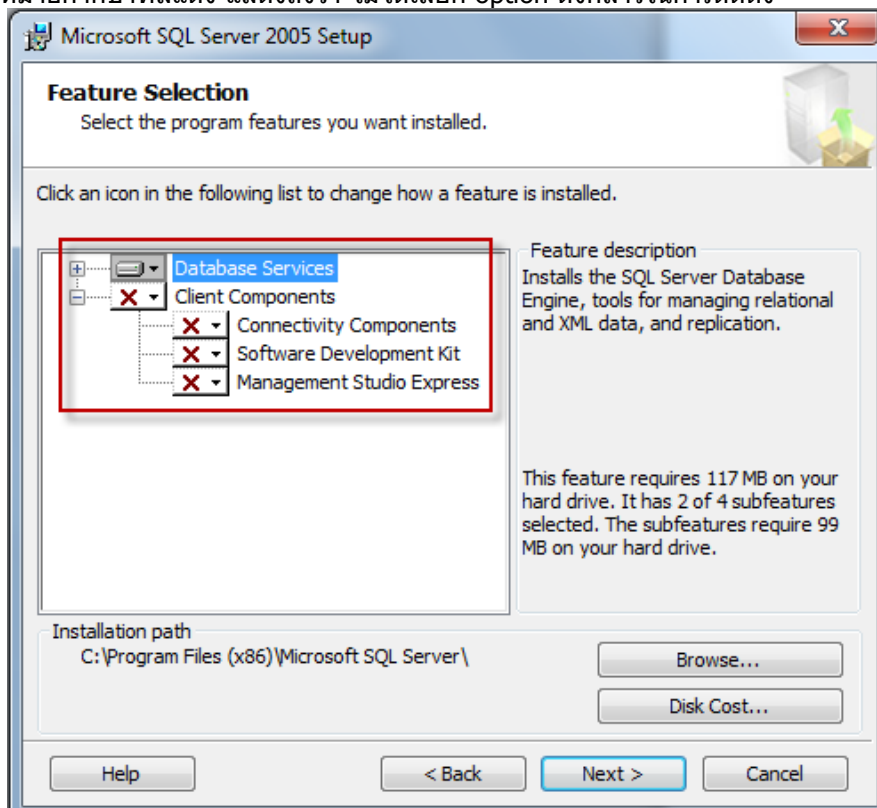




ในหน้าจอนี้ให้เอาเครื่องหมายถูกออกจากหน้าข้อความว่า Hide advanced configuration option จากนั้นกดปุ่ม Next

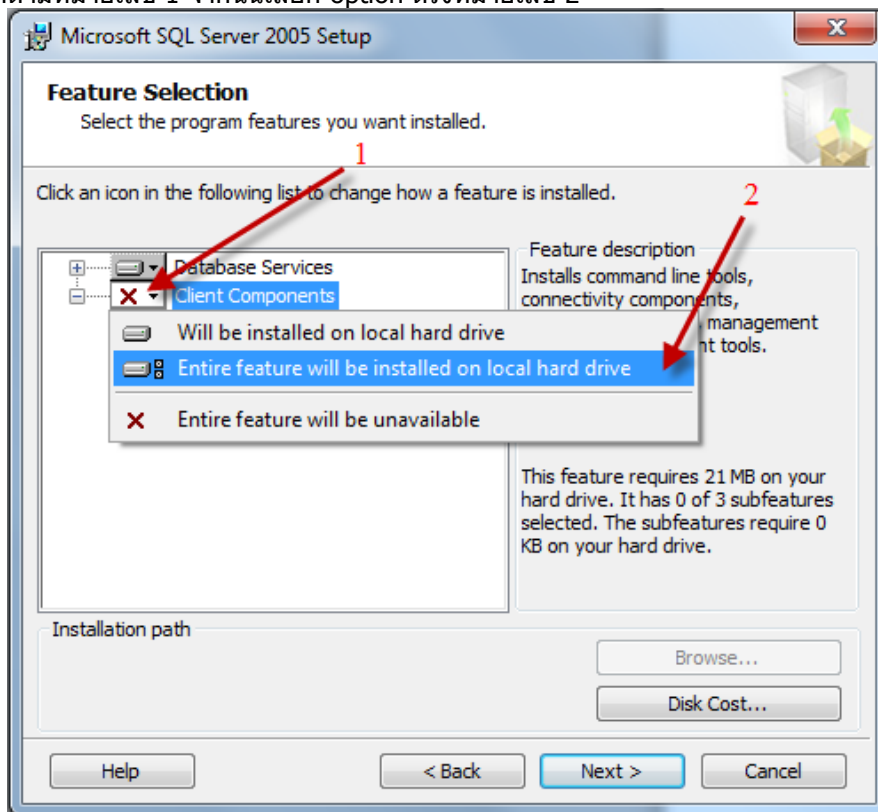


ในขั้นตอนนี้ เครื่องหมายกากบาทสีแดง แสดงถึงว่า 'ไม่ได้เลือก option ดังกล่าวในการติดตั้ง'

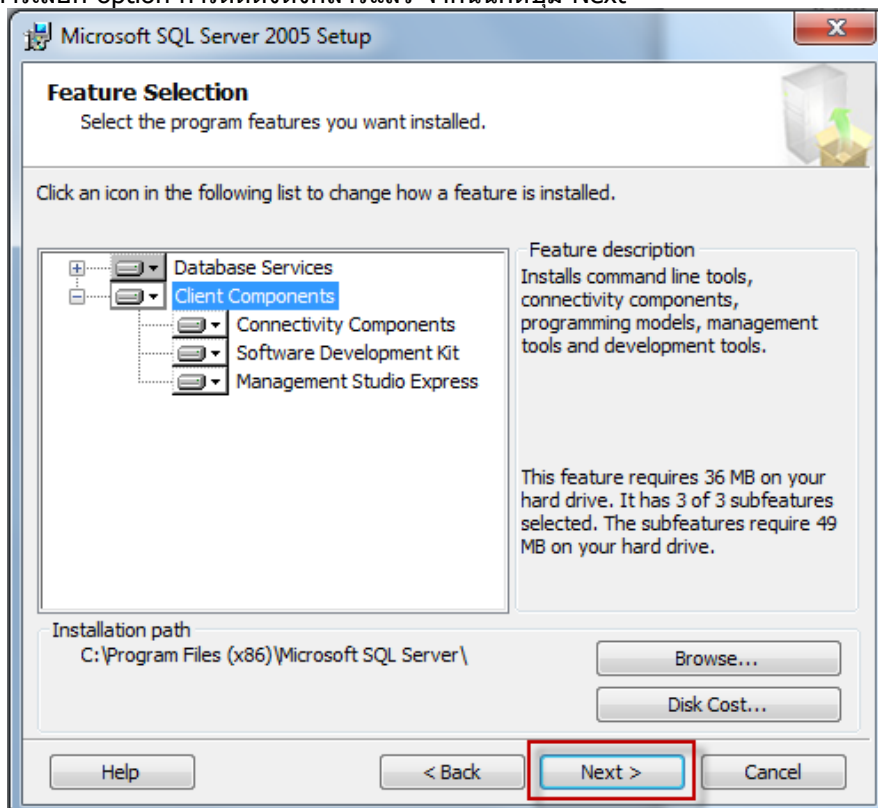




ให้ทำการคลิกเลือกตามหมายเลข 1 จากนั้นเลือก option ตรงหมายเลข 2



จะเห็นว่าเราได้ทำการเลือก option การติดตั้งดังกล่าวแล้ว จากนั้นกดปุ่ม Next





ในส่วนนี้ระบบจะให้ทำการตั้งชื่อของตัวฐานข้อมูล แต่ในที่นี้จะใช้ชื่อที่เป็นมาตรฐานที่โปรแกรมตั้งให้ จากนั้นกดปุ่ม Next

Microsoft SQL Server 2005 Setup

**Instance Name**  
You can install a default instance or you can specify a named instance.

Provide a name for the instance. For a default installation, click Default instance and click Next. To upgrade an existing default instance, click Default instance. To upgrade an existing named instance select Named instance and specify the instance name.

Default instance  
 Named instance  
SQLExpress

To view a list of existing instances and components click on Installed instances.

Installed instances

Help < Back **Next >** Cancel

จากนั้นกดปุ่ม Next

Microsoft SQL Server 2005 Setup

**Service Account**  
Service accounts define which accounts to log in.

Service: SQL Server

Use the built-in System account  
 Use a domain user account

Network service

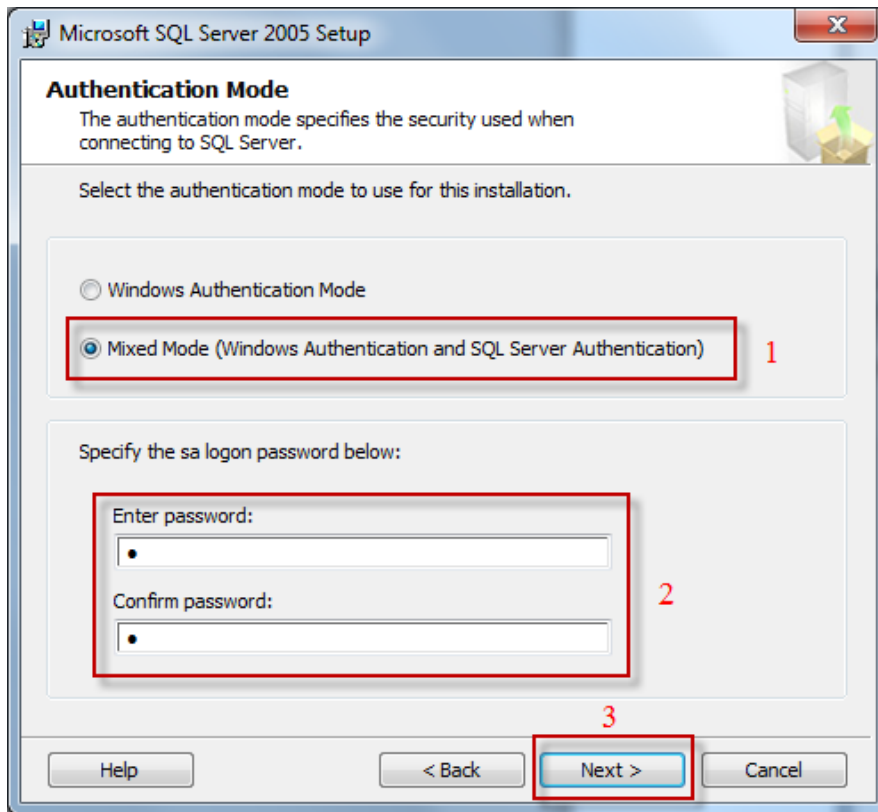
Username: \_\_\_\_\_  
Password: \_\_\_\_\_  
Domain: \_\_\_\_\_

Start services at the end of setup  
 SQL Server

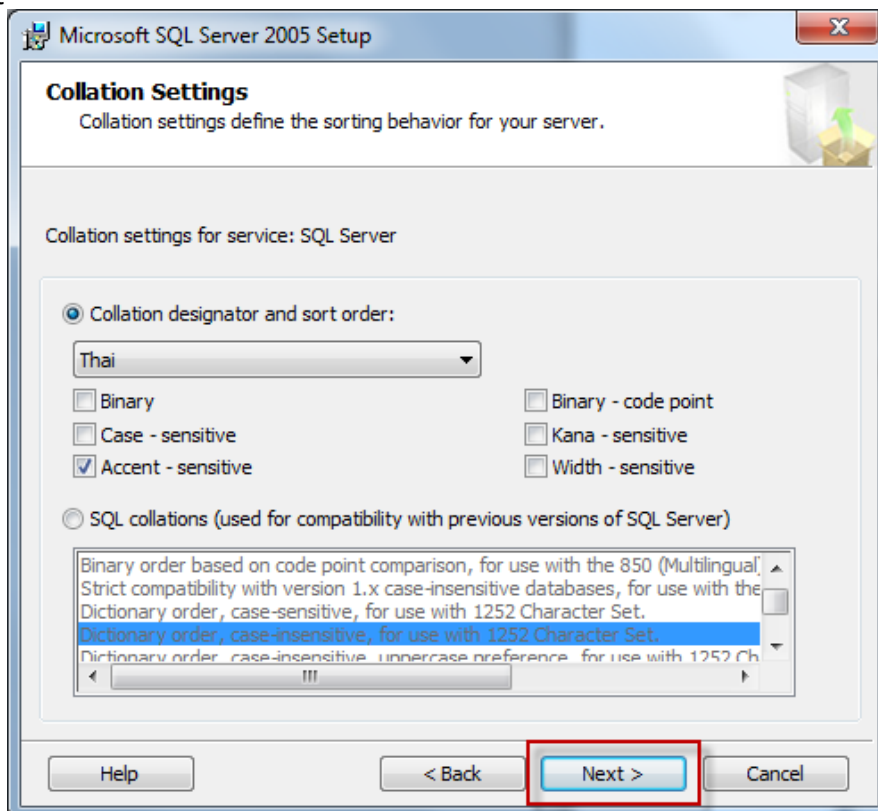
Help < Back **Next >** Cancel



ในส่วนนี้สำคัญมาก โปรแกรมจะถามถึงการตั้งระบบความปลอดภัยในการเข้าถึงฐานข้อมูล ให้เลือกเป็น Mix Mode ตามรูปที่ 1 จากนั้น ให้ใส่ Password ที่ต้องการตั้ง และทำการใส่ Password ซ้ำอีกครั้งเพื่อความถูกต้อง ตามรูปที่ 2 จากนั้นกดปุ่ม Next



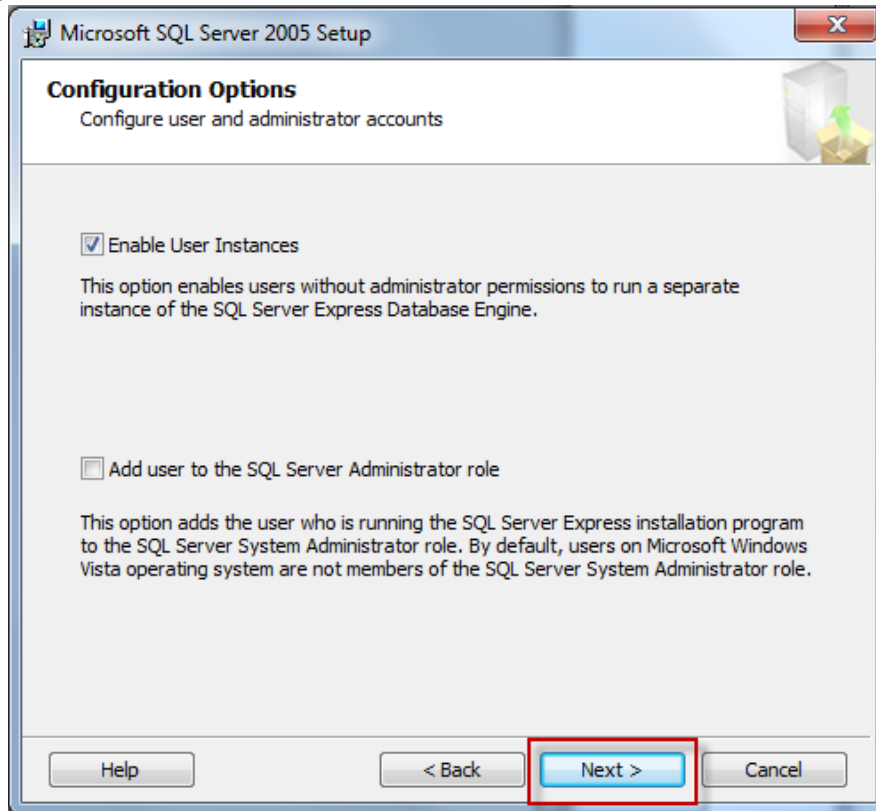
จากนั้นกดปุ่ม Next



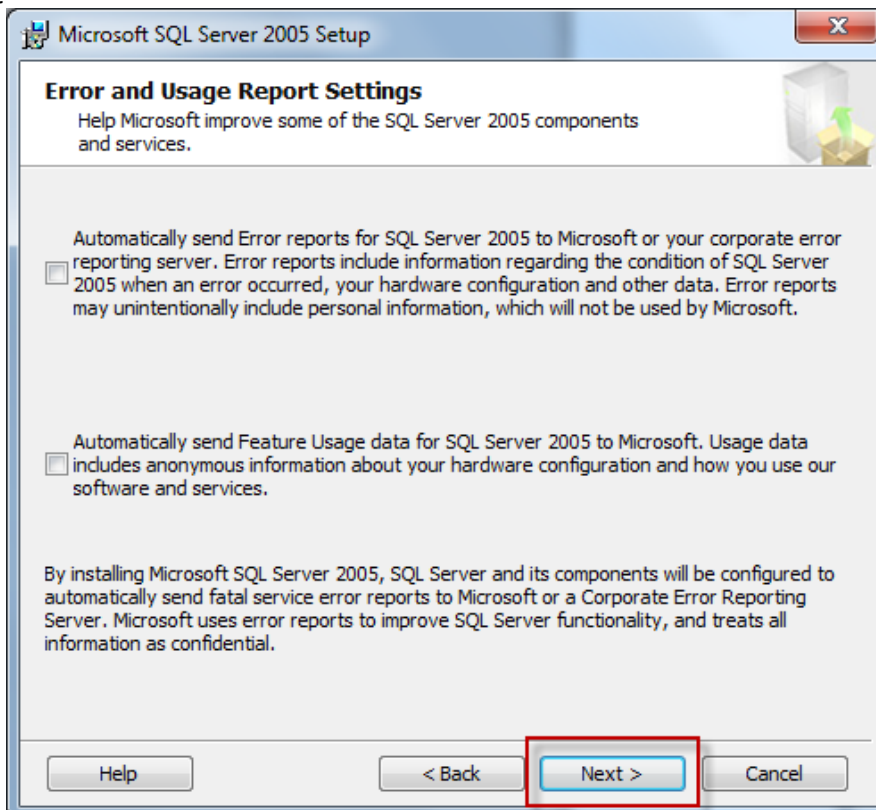




จากนั้นกดปุ่ม Next



จากนั้นกดปุ่ม Next

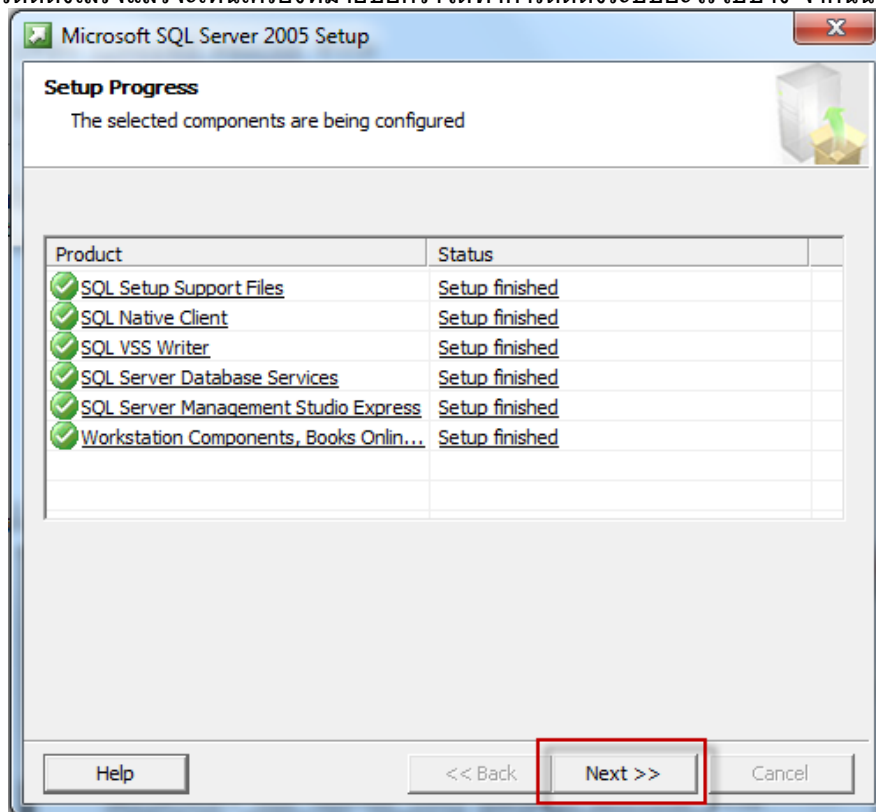




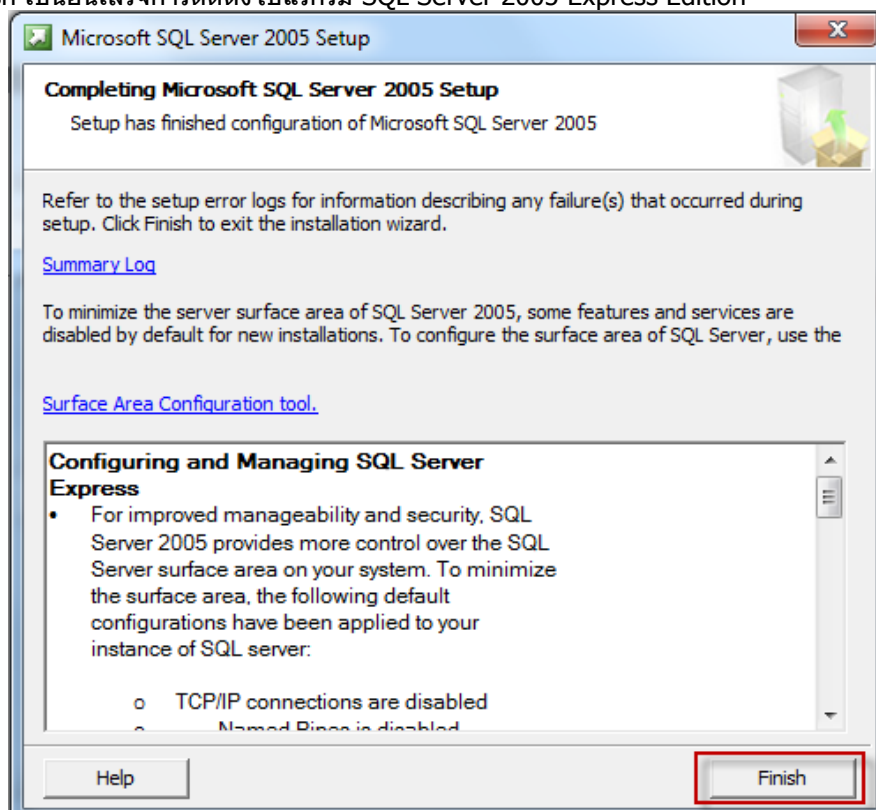




เมื่อโปรแกรมทำการติดตั้งเสร็จแล้วจะเห็นเครื่องหมายบอกว่าได้ทำการติดตั้งระบบอะไรไปบ้าง จากนั้นกดปุ่ม Next



จากนั้นกดปุ่ม Finish เป็นอันเสร็จการติดตั้งโปรแกรม SQL Server 2005 Express Edition





จากนั้นให้มาลองเรียกดูโปรแกรม จะเห็นว่ามีการติดตั้ง SQL Server Management Studio Express และตัว SQL Server Configuration Manager เข้ามา จากนั้นสามารถทำการเรียกใช้ได้ตามความต้องการ

